

本物の極上寿司を低価格で!!

宝山
10,500円(税抜9,722円)



特上海豊
7,000円(税抜6,481円)



海豊
6,200円
(税抜5,741円)



特上海山
5,700円(税抜5,278円)



海山
4,900円(税抜4,537円)



鯖2色丼
1,500円
(税抜1,389円)



北海道鮮丼
3,300円
(税抜3,056円)



ちりし寿司
2,300円
(税抜2,130円)



イクラ・サーモン丼
2,400円
(税抜2,222円)



うなぎ丼
1,940円
(税抜1,796円)



穴子丼
1,940円
(税抜1,796円)



まぐろ・いわ 970円
(税抜898円)



まぐろ寿司 1,000円
(税抜926円)



カッパ巻き 690円
(税抜639円)



鉄火巻 1,100円
(税抜1,019円)



特上寿司
1,750円(税抜1,620円)



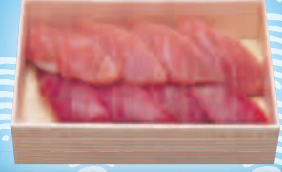
上寿司
1,460円(税抜1,352円)



本日のおすすめ
2,480円(税抜2,296円)



トロまぐろ
1,180円(税抜1,093円)



電話注文承ります

営業時間 11:30 ~ 2:00
(ラストオーダー 1:30)

日本海 言問店

TEL.03-3842-4044

2304

季節により内容が一部異なることもあります。