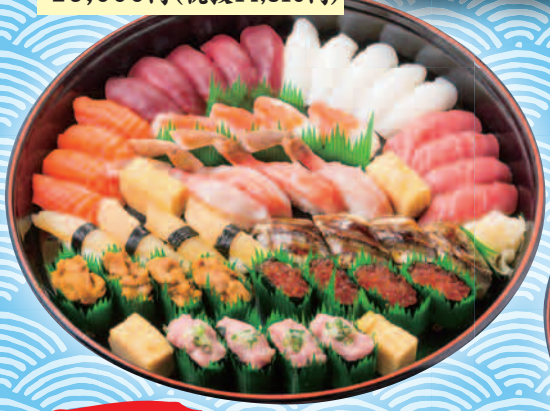


本物の極上寿司を低価格で!!

宝山

16,000円(税抜14,815円)



特上海豊

12,700円(税抜11,760円)



海豊

10,600円
(税抜8,815円)



特上海山

10,200円(税抜9,445円)



海山

8,380円(税抜7,760円)



特上寿司

2,980円(税抜2,760円)



鮪2色丼

2,100円
(税抜1,945円)



まぐろ・いわ

2,000円
(税抜1,852円)



上寿司

2,300円(税抜2,130円)



鮪3色丼

2,900円
(税抜2,686円)



まぐろ寿司

2,200円
(税抜2,38円)



ちあじ寿司

2,160円
(税抜2,000円)



カッパ巻き

670円
(税抜621円)



本日のおすすめ

4,000円(税抜3,704円)



北海道鮮丼

3,500円
(税抜3,240円)



鉄火巻

1,280円
(税抜1,186円)



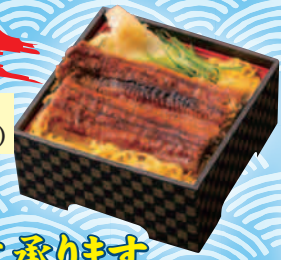
イクラ・サーモン丼

2,400円
(税抜2,223円)



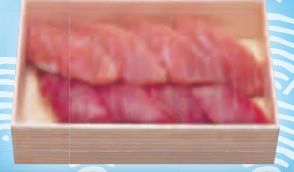
らなぎ丼

1,600円
(税抜1,482円)



トロまぐろ

2,650円(税抜2,454円)



穴子丼

1,500円
(税抜1,389円)



電話注文承ります

営業時間 11:30 ~ 23:30
(ラストオーダー 23:00)

日本海 目黒店

TEL.03-3440-4144

2304

季節により内容が一部異なることもあります。