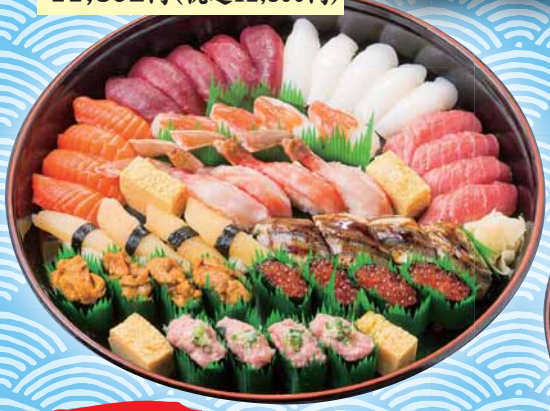


# 本物の極上寿司を低価格で!!

## 宝山

11,852円(税込12,800円)



## 特上海豊

8,315円(税込8,980円)



## 海豊

7,500円  
(税込8,100円)



## 特上海山

6,852円(税込7,400円)



## 海山

5,926円(税込6,400円)



## 特上寿司

2,038円(税込2,200円)



## 鮭2色丼

1,667円  
(税込1,800円)



## まぐろ・いわ

1,482円  
(税込1,600円)



## 上寿司

1,741円(税込1,880円)



## 鮭3色丼

2,223円  
(税込2,400円)



## まぐろ寿司

1,649円  
(税込1,780円)



## ちあじ寿司

1,667円  
(税込1,800円)



## カッパ巻き

500円  
(税込540円)



## 本日のおすすめ

3,149円(税込3,400円)



## 北海道鮮丼

2,593円  
(税込2,800円)



## 鉄火巻

1,019円  
(税込1,100円)



## イクラ・サーモン丼

1,371円  
(税込1,480円)



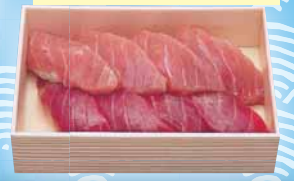
## うなぎ丼

1,112円  
(税込1,200円)



## トロまぐろ

1,945円(税込2,100円)



## 穴子丼

1,297円  
(税込1,400円)



電話注文承ります

営業時間 12:00 ~ 14:30  
17:00 ~ 24:00

日本海 海の華

TEL.03-3495-3267

2110

季節により内容が一部異なることもあります。