

# 本物の極上寿司を低価格で!!

宝山

9,722円(税込10,500円)



特上海豊

6,481円(税込7,000円)



海豊

5,741円  
(税込6,200円)



特上海山

5,278円(税込5,700円)



海山

4,537円(税込4,900円)



鯖2色丼

1,389円  
(税込1,500円)



北海道鮮丼

3,056円  
(税込3,300円)



ちりし寿司

2,130円  
(税込2,300円)



イクラ・サーモン丼

2,222円  
(税込2,400円)



うなぎ丼

1,796円  
(税込1,940円)



穴子丼

1,796円  
(税込1,940円)



特上寿司

1,620円(税込1,750円)



まぐろ・ひか

898円  
(税込970円)



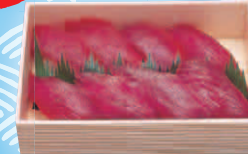
上寿司

1,352円(税込1,460円)



まぐろ寿司

926円  
(税込1,000円)



本日のおすすめ

2,296円(税込2,480円)



カッパ巻き

463円  
(税込500円)



鉄火巻

1,019円  
(税込1,100円)



トロまぐろ

1,093円(税込1,180円)



電話注文承ります

日本海 大森店

TEL.03-3762-1455

2307

季節により内容が一部異なることもあります。