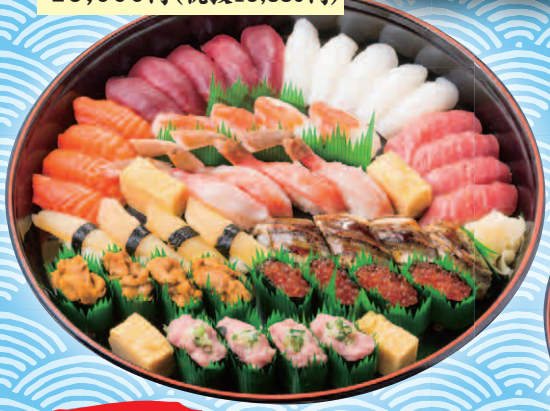


本物の極上寿司を低価格で!!

宝山

15,000円(税抜13,889円)



特上海豊

11,500円(税抜10,649円)



海豊

9,300円
(税抜8,612円)



特上海山

9,000円(税抜8,334円)



海山

7,500円(税抜6,945円)



特上寿司

2,600円(税抜2,408円)



鮭2色丼

2,000円
(税抜1,852円)



まぐろ・いわ

1,780円
(税抜1,649円)



上寿司

1,980円(税抜1,834円)



鮭3色丼

2,700円
(税抜2,500円)



まぐろ寿司

1,890円
(税抜1,750円)



本日のおすすめ

3,980円(税抜3,686円)



ちあじ寿司

2,300円
(税抜2,130円)



カッパ巻き

600円
(税抜556円)



北海海鮮丼

3,300円
(税抜3,056円)



鉄火巻

1,100円
(税抜1,019円)



イクラ・サーモン丼

2,400円
(税抜2,223円)



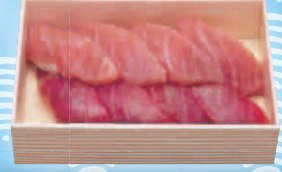
うなぎ丼

1,800円
(税抜1,667円)



トロまぐろ

2,380円(税抜2,204円)



穴子丼

1,950円
(税抜1,806円)



電話注文承ります

日本海 雑色店

TEL.03-3733-5277

2304

季節により内容が一部異なることもあります。